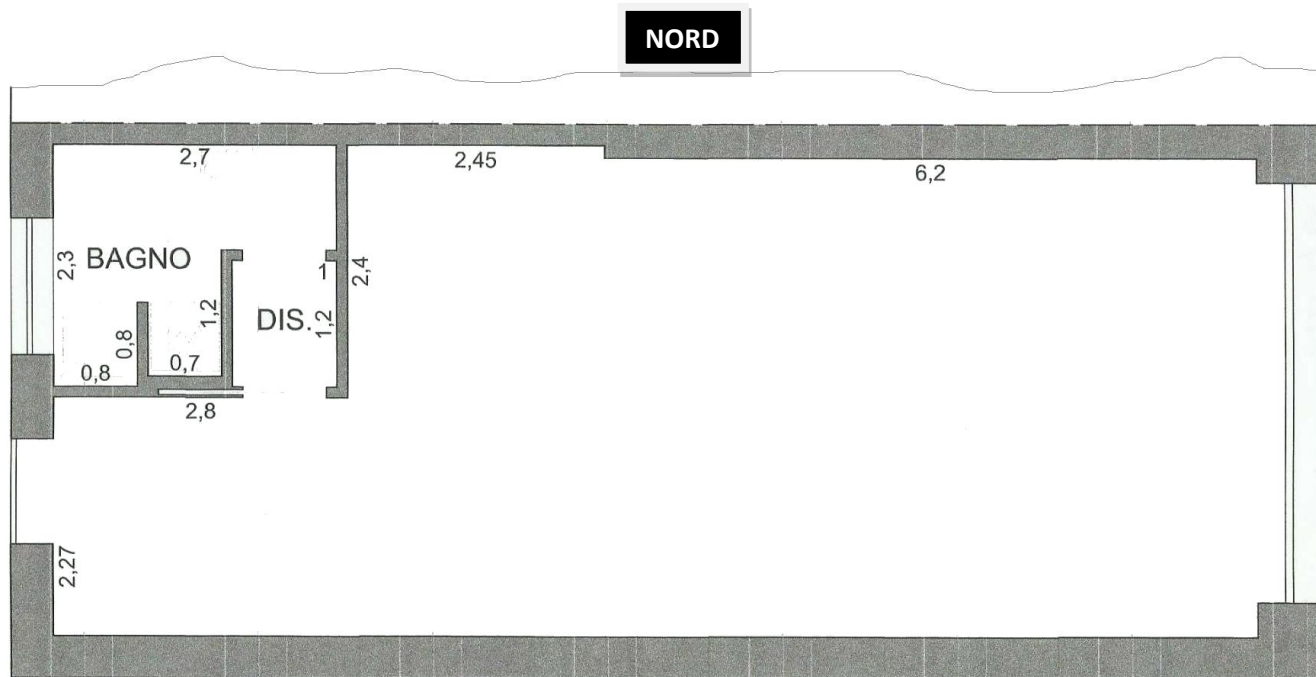


RIQUALIFICARE IL SEGUENTE NEGOZIO POSTO AL PIANO TERRA



- PIANTA PIANO TERRA -

PROGETTO

H. 3,90

Assumere i ponti termici pari al 20% delle dispersioni complessive.

Trasmittanza media U_w dei serramenti 2,8 (finestra 1,2 x 1,5 m ; vetrata 4 x 2 m)

Trasmittanza porta ingresso 2 (0,9x2,2 cm)

Parete esterna

	Spessore	Conduktività	Resistenza term.
Aria esterna			0,04
Intonaco Esterno	2 cm	0,9	
Laterizio	26 cm	0,6	
Intonaco Esterno	1 cm	0,7	
Aria Esterna			0,13

Pavimento appoggiato su terreno di sabbia e ghiaia. Tramezze interne spessore 10 cm.

Mediamente nel negozio stazionano 4 persone (ricambio aria a persona 6 l/s).

DA FARE

- Valutare le dispersioni allo stato originale e la prestazione energetica indicativa Kwh/ m2 anno alla Test = 5 °C.
- Valutare i costi per il riscaldamento invernale alla Test = 5 °C.
- Proporre riqualifica per ridurre di 3 volte i consumi termici.
- Calcolare la distribuzione di temperatura nella parete.